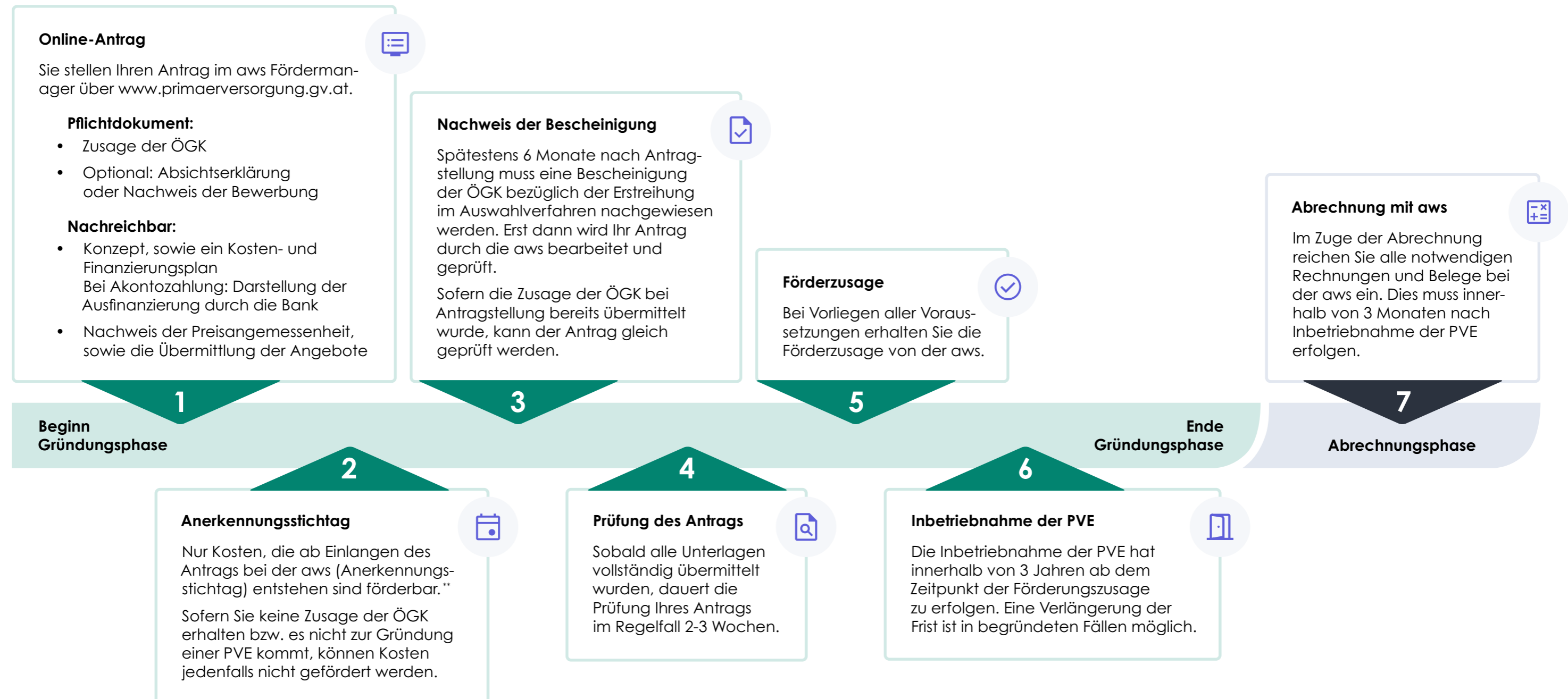


So kommen Sie zur Förderung für Ihre neue Primärversorgungseinheit (PVE)*



* Schematische, vereinfachte Darstellung eines idealtypischen Förderungsprozesses - Darstellung ersetzt nicht eine detaillierte Auseinandersetzung mit der Förderrichtlinie auf www.primaerversorgung.gv.at/foerderungen

** Hinweis: Frühestmöglicher Zeitpunkt für Kostenanerkennung: Tag des Einlangens des Förderansuchens bei aws (=Anerkennungstichtag).
Für das Absenden des Antrags ist eine Zusage der ÖGK oder optional eine Absichtserklärung oder Nachweis der Bewerbung notwendig (Pflichtnachweise).
Kosten, die vor dem Anerkennungstichtag entstanden sind (verbindliche Bestellungen, Rechnung, Anzahlung, Lieferung und Zahlung), sind nicht förderbar.
Sofern zum Nachweis der Preisangemessenheit Vergleichsanbote vorzulegen sind, sind diese vor Bestellung einzuholen.